

BM-RV

BASI MULTIPLE IN PARALLELO IN ALLUMINIO UTILIZZI LATERALI CON VALVOLA DI MASSIMA
ALUMINIUM PARALLEL MULTIPLE MANIFOLDS - LATERAL PORTS WITH RELIEF VALVES

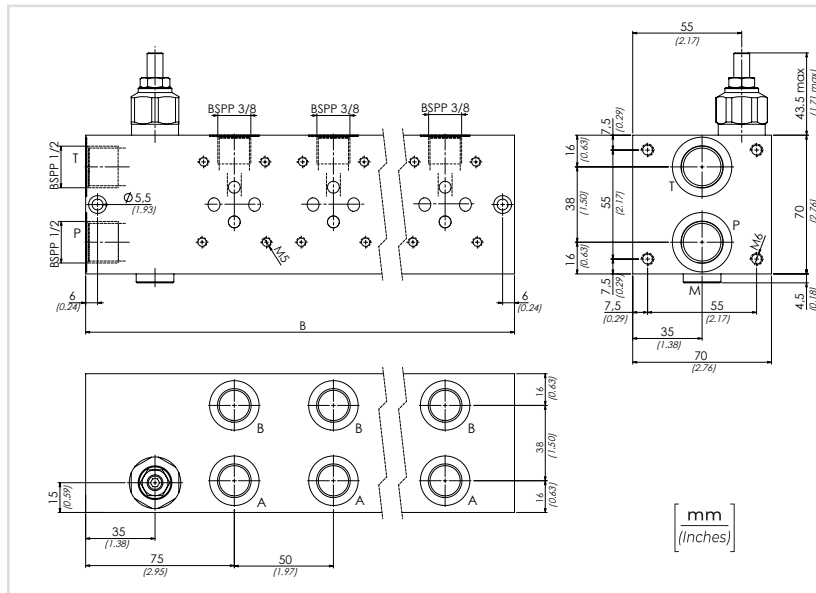
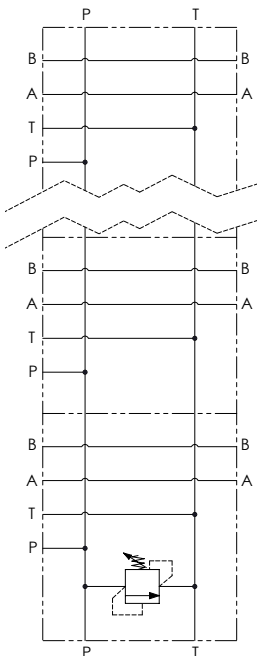


CODICE ORDINAZIONE
ORDERING CODE

01	02	03	04	05
BM		A		

01	BASI SI IN PARALLELO IN ALLUMINIO UTILIZZI LATERALI CON VALVOLA DI MASSIMA (ALUMINIUM PARALLEL MULTIPLE MANIFOLDS - LATERAL PORTS WITH RELIEF VALVES)	BM
02	NUMERO DI STAZIONI (NUMBER OF STATIONS)	2 3 4 5 6 7 8
03	ALLUMINIO (ALUMINIUM)	A
04	REGOLAZIONE (SETTING)	Chiave (Screw) Volantino (Handknob) Tipo (Type) 81300109 V
05	MOLLA (SPRING) 10/90 bar (145/1305 PSI)	12 bar/al giro (174 PSI/turn)
	MOLLA (SPRING) 20/210 bar (290/3045 PSI)	30 bar/al giro (435 PSI/turn)
		1 2

SCHEMA IDRAULICO
HYDRAULIC CIRCUIT



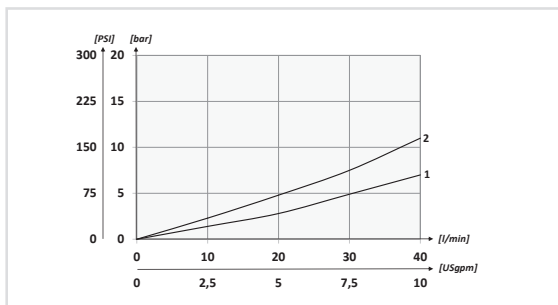
ATTACCHI
PRESSURE DROPS

P-T	BSP 1/2
M	BSP 1/4
A-B	BSP 3/8

Il blocco in alluminio anodizzato nero può essere utilizzato per pressioni fino a 210 bar (3045 PSI)

Aluminium manifold black anodized can be suitable for pressures up to 210 bar (3045 PSI)

PERFORMANCES



DATI TECNICI / TECHNICAL DATA

Olio idraulico - Mineral oil	ISO 6743/4 (DIN 51524)
Viscosità olio - Oil viscosity	15-250 mm²/s (15 to 250 cSt)
Classe di contaminazione max Max contamination index	ISO 4406:1999 Classe 19/17/14
Temperatura dell'olio - Oil temperature	-20°C +80°C -4°F +176°F
Temperatura ambiente - Environment temperature	-20°C +50°C -4°F +122°F
È indispensabile l'utilizzo di un filtro per proteggere la valvola (filtrazione consigliata 15 µm) It is necessary a filter use to protect the valve (advised filtration 15 µm)	

CARATTERISTICHE TECNICHE / TECHNICAL CHARACTERISTICS

TIPO TYPE	N. DI STAZIONI N. OF STATIONS	B	PORTATA MAX (l/min) MAX FLOW (USgpm)	PRESSIONE MAX (bar) MAX PRESSURE (PSI)	PESO APPROX (kg) APPROX WEIGHT (lbt)	TIPO DI VALVOLA TYPE OF VALVE
BM2-RV	2	160 (6.30)	40 (10.6)	210 (3045)	2,1 (4.6)	VMD40S
BM3-RV	3	210 (8.27)			2,7 (6)	
BM4-RV	4	260 (10.24)			3,3 (7.3)	
BM5-RV	5	310 (12.20)			3,9 (8.6)	
BM6-RV	6	360 (14.17)			4,5 (10)	
BM7-RV	7	410 (16.14)			5,3 (11,7)	
BM8-RV	8	460 (18.11)			5,9 (13)	

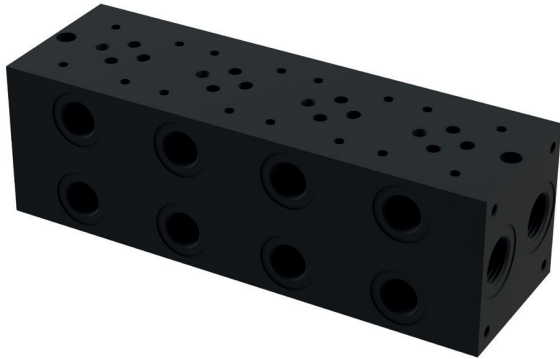
I dati presenti nel catalogo possono essere soggetti a variazioni, pertanto OLEOWEB si riserva il diritto di apporre modifiche in qualunque momento e senza alcun preavviso. OLEOWEB reserves the right to modify the products at any time and without notice: the technical data of the catalogue can consequently change.

Aggiornamento - Update
21R-2021

BM

BASI MULTIPLE IN PARALLELO IN ALLUMINIO UTILIZZI LATERALI SENZA VALVOLA DI MASSIMA
ALUMINIUM PARALLEL MULTIPLE MANIFOLDS - LATERAL PORTS WITHOUT RELIEF VALVES

Oleoweb
VALVES & SOLUTIONS

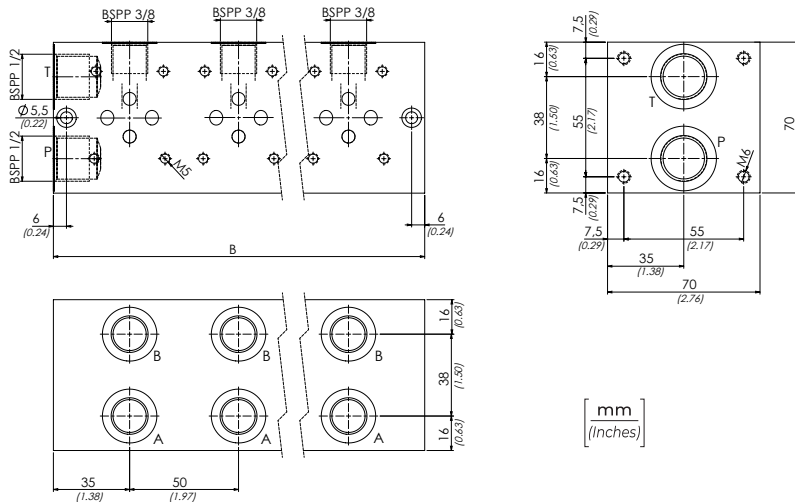
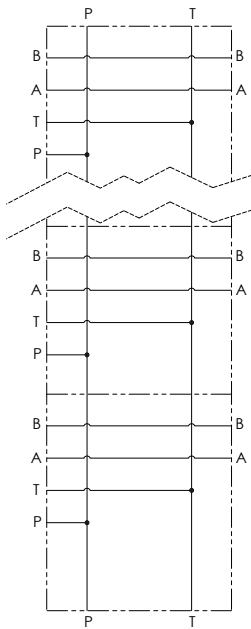


CODICE ORDINAZIONE
ORDERING CODE

01	02	03
BM		A

01	BASI MULTIPLE IN PARALLELO IN ALLUMINIO UTILIZZI LATERALI SENZA VALVOLA DI MASSIMA (ALUMINIUM PARALLEL MULTIPLE MANIFOLDS - LATERAL PORTS WITHOUT RELIEF VALVES)	BM
02	NUMERO DI STAZIONI (NUMBER OF STATIONS)	2 3 4 5 6 7 8
03	ALLUMINIO (ALUMINIUM)	A

SCHEMA IDRAULICO
HYDRAULIC CIRCUIT



ATTACCHI
PRESSURE DROPS

P-T	BSPP 1/2
M	BSPP 1/4
A-B	BSPP 3/8

DATI TECNICI / TECHNICAL DATA

Olio idraulico - Mineral oil	ISO 6743/4 (DIN 51524)
Viscosità olio - Oil viscosity	15-250 mm²/s (15 to 250 cSt)
Classe di contaminazione max Max contamination index	ISO 4406:1999 Classe 19/17/14
Temperatura dell'olio - Oil temperature	-20°C +80°C -4°F +176°F
Temperatura ambiente - Environment temperature	-20°C +50°C -4°F +122°F
È indispensabile l'utilizzo di un filtro per proteggere la valvola (filtrazione consigliata 15 µm) It is necessary a filter use to protect the valve (advised filtration 15 µm)	

Il blocco in alluminio anodizzato nero può essere utilizzato per pressioni fino a 210 bar (3045 PSI)

Aluminium manifold black anodized can be suitable for pressures up to 210 bar (3045 PSI)

CARATTERISTICHE TECNICHE / TECHNICAL CHARACTERISTICS

TIPO TYPE	N. DI STAZIONI N. OF STATIONS	B	PORTATA MAX (l/min) MAX FLOW (USgpm)	PRESSIONE MAX (bar) MAX PRESSURE (PSI)	PESO APPROX (kg) APPROX WEIGHT (lb)
BM2	2	120 (4.72)	40 (10.6)	210 (3045)	1,5 (3.30)
BM3	3	170 (6.69)			2,1 (4.62)
BM4	4	220 (8.66)			2,7 (5.95)
BM5	5	270 (10.63)			3,3 (7.27)
BM6	6	320 (12.60)			3,9 (8.59)
BM7	7	370 (14.57)			4,6 (10.12)
BM8	8	320 (18.53)			5,2 (11.44)